

品质精良 诚信权威



HRWS

振铃波抗扰度发生器



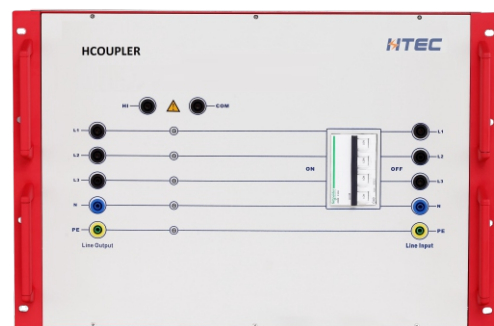
## 概述

振铃波抗扰度模拟发生器HRWG是专门模拟电网高能量振荡的测试设备，这种振铃波通常是电网中大负载接入和断开时诱发的。HRWG系列振铃波模拟器内置单相耦合去耦网络，最大电流16A，外置三相耦合去耦网络，最大电流200A。

HRWG系列主机自带7英寸的触摸屏微机程控，通过USB接口支持在线固件升级，用户也可以用PC实现远程控制（LAN通信）。



HRWS 正面图



三相耦合去耦网络正面图

## 产品特点

- 7英寸触摸彩屏，简洁大方的UI，利于操作
- 7.0kV/10.0kV最大输出电压
- 峰值电压和峰值电流检测
- 单相16A&三相32/64/100/200A的CDN可选，全自动控制
- 高品质进口元器件，产品体积小&重量轻
- 可编辑单个的试验程序和多个程序的组合
- 波形：0.5 $\mu$ s/100kHz
- 阻抗：12  $\Omega$  & 30  $\Omega$
- 数据线端口耦合去耦网络，满足IEC和ANSI标准
- 全兼容、认证级抗扰度测试系统

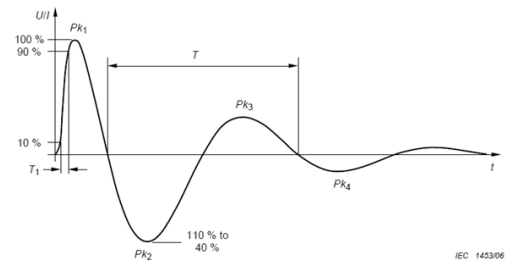
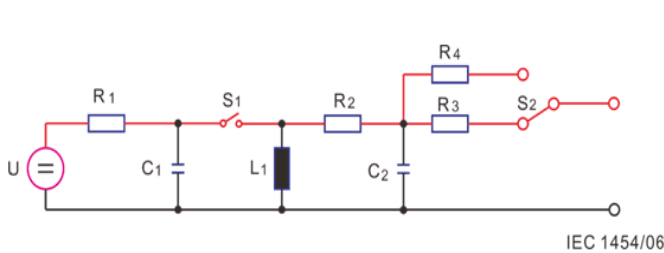
## 适用标准

- IEC/EN 61000-4-12
- GB/T 17626.12
- ANSI/IEEE C37.90
- ANSI/IEEE C62.41

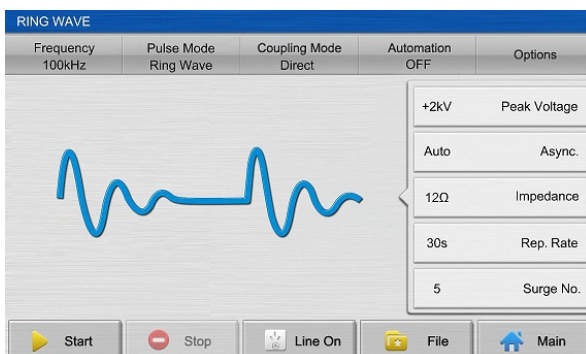
## 振铃波主机 HRWS

输出电压	HRWS 71 (0.2kV - 7.0kV) $\pm$ 10% HRWS 100 (0.5kV - 10.0kV) $\pm$ 10%	振荡频率	100kHz
极 性	正/负/正负交替	重复率	最大60次/分钟
输出阻抗	12 $\Omega$ /30 $\Omega$	间隔时间	1s - 9999s
电压上升时间	0.5 $\mu$ s $\pm$ 30%(开路)	电流上升时间	$\leq$ 1 $\mu$ s(短路)
触摸屏	7" 800x480 24位	衰减率	0.4<Pk2/Pk1<1.1 0.4<Pk3/Pk2<0.8 0.4<Pk4/Pk3<0.8
尺寸	482mmX556mmX365.5mm	耦合/去耦网络	内置单相16A

## 振铃波发生器原理图



## 软件运行界面



订货编码	名称	规格型号	说明
41060100	振铃波发生器	HWRS 71	Ring wave:±7kV, 0.5μs/100kHz, 内置单相CDN 16A
41060200		HWRS 100	Ring wave:±10kV, 0.5μs/100kHz, 外置CDN
41080520	耦合去耦网络	RCDN 161P	Ring wave:±10kV, 1 Phase/16A, IEC / ANSI
41080530		HCOUPLER 16R	Ring wave:±7kV, 3×480Vac/16A, IEC / ANSI
41080540		HCOUPLER 30R	Ring wave:±7kV, 3×480Vac/32A, IEC / ANSI
41080550		HCOUPLER 60R	Ring wave:±7kV, 3×480Vac/64A, IEC / ANSI
41080560		HCOUPLER 100R	Ring wave:±7kV, 3×480Vac/100A, IEC / ANSI
41080570		HCOUPLER 200R	Ring wave:±7kV, 3×480Vac/200A, IEC / ANSI
41080580	非屏蔽不对称线耦合网络	HCN 4R	Ring wave:±7kV, IEC 61000-4-12 Ed3.0 图8,4线
41080590	非屏蔽不对称线去耦网络	HDEC 4R	4×20mH(非共模扼流圈), IEC 61000-4-12 Ed3.0
41080600	非屏蔽对称线耦合网络	HCN 8R	IEC 61000-4-12 Ed3.0 图9,8线
41080610	非屏蔽对称线去耦网络	HDEC 8R	4×20mH(共模扼流圈), IEC 61000-4-12 Ed3.0
41080620	高速通信线耦合去耦网络	HCNH 8R	IEC 61000-4-12 Ed3.0 图10,8线, 1000Mbit

## The leader of EMC Test and Measurement



地 址: 深圳·宝安·福永

电 话: 0755-27215189

邮 箱: office@htec-emc.com

网 址: www.htec-emc.com

